



مجموعه شرکت های مهندسی دانش بنیان رها

## رجیستر کردن زیروکلاينت VCloudpointe

مجموعه شرکت های دانش بنیان رها



## فهرست

۲ روش برای رجیستر کردن دستگاه های VCloudpointe.....	3
Online Register.....	3
Offline Register.....	3
نکته بسیار مهم.....	6



## ۲ روش برای رجیستر کردن دستگاه های VCloudpointe

برای رجیستر کردن دستگاه های VCloudpointe دو راه وجود دارد:

1- Online Register

2- Offline Register

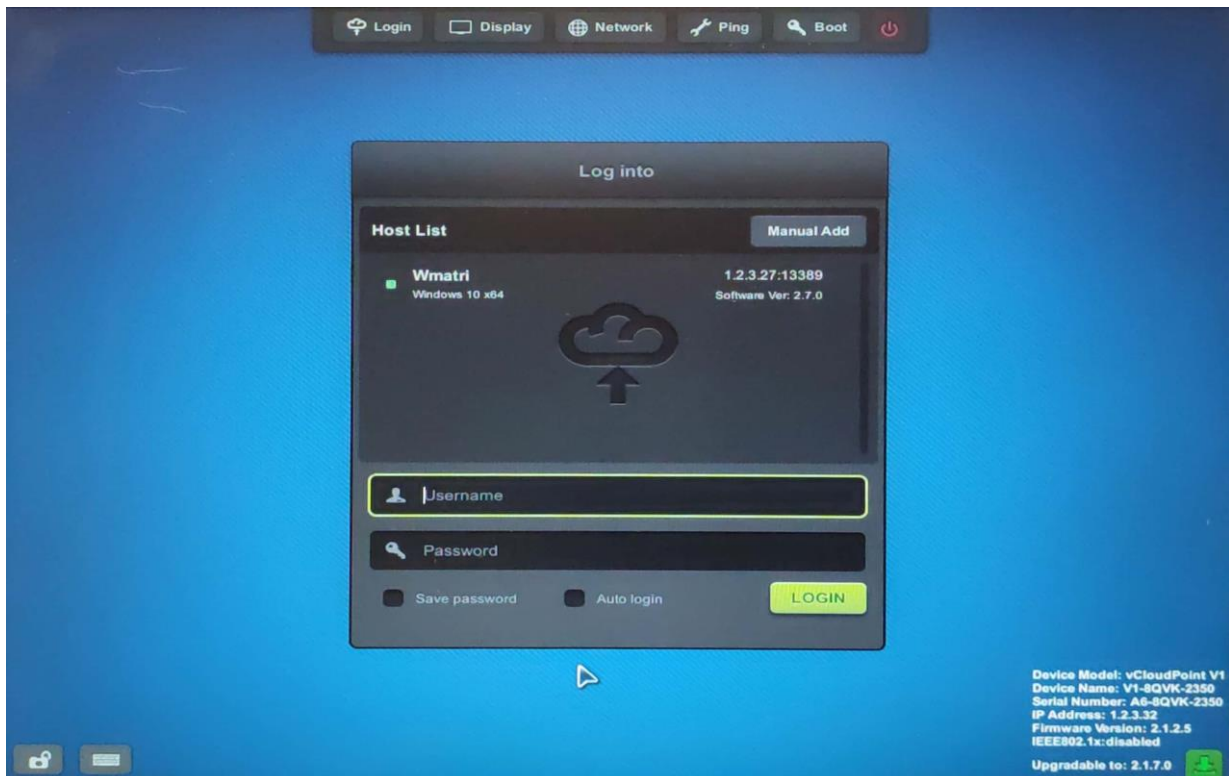
### Online Register

برای رجیستر کردن دستگاه به صورت آنلاین، تنها کاری که لازم است انجام دهید، سرور خود را به اینترنت متصل کنید. و دستگاه های V1/S100/A1 داخل صفحه لاگین باقی بمانند. (صفحه اول که سرور را باید انتخاب کرد)

### Offline Register

برای رجیستر کردن به صورت آفلاین، مراحل زیر را انجام دهید.

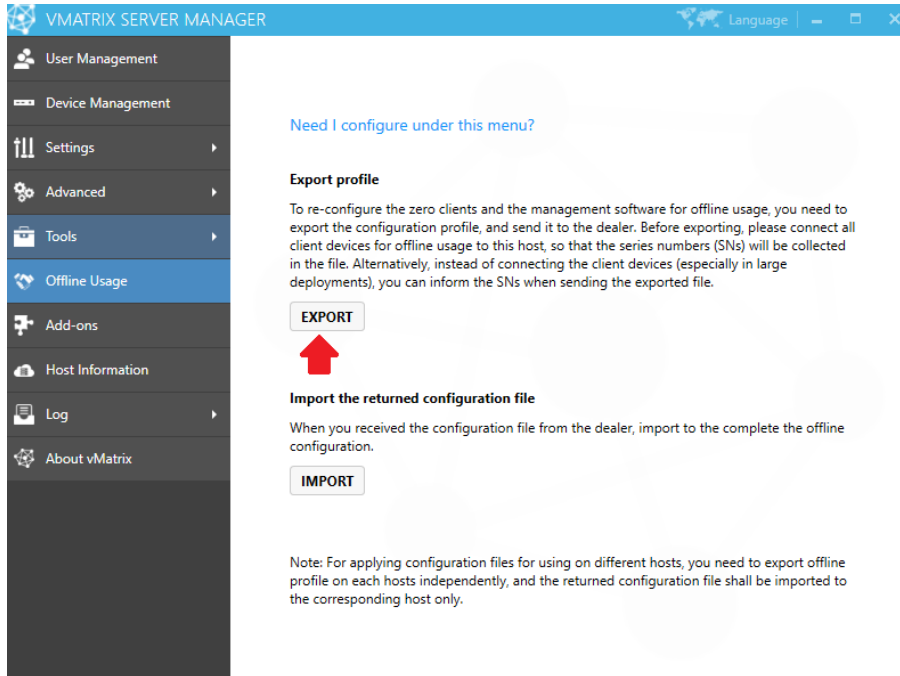
1. برای رجیستری آفلاین نباید دسترسی به اینترنت داشته باشید.
2. کاربر در صفحه login دستگاه بماند. (مطابق تصویر زیر)



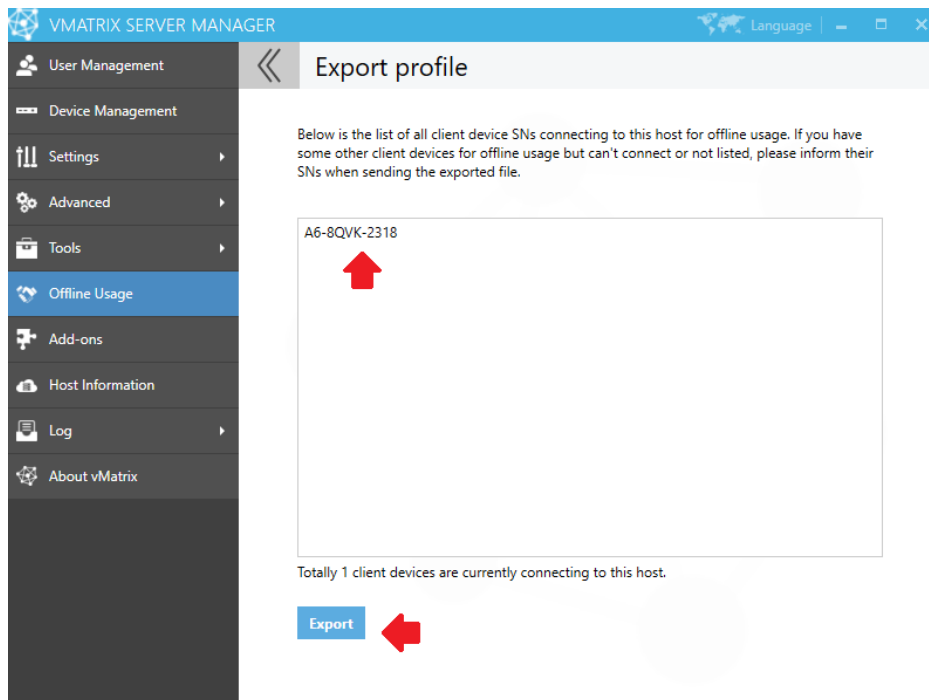
زمانی که شما میخواهید به صورت آفلاین، رجیستر انجام دهید؛ گزینه Offline Usage برای شما اضافه می شود که عملکرد آن به صورت زیر می باشد.



3. VMatrix را اجرا کنید، وارد Offline Usage شوید. در قسمت Export Profile، لیست دستگاه های رجیستر نشده شما وجود دارد. بر روی Export کلیک کنید.

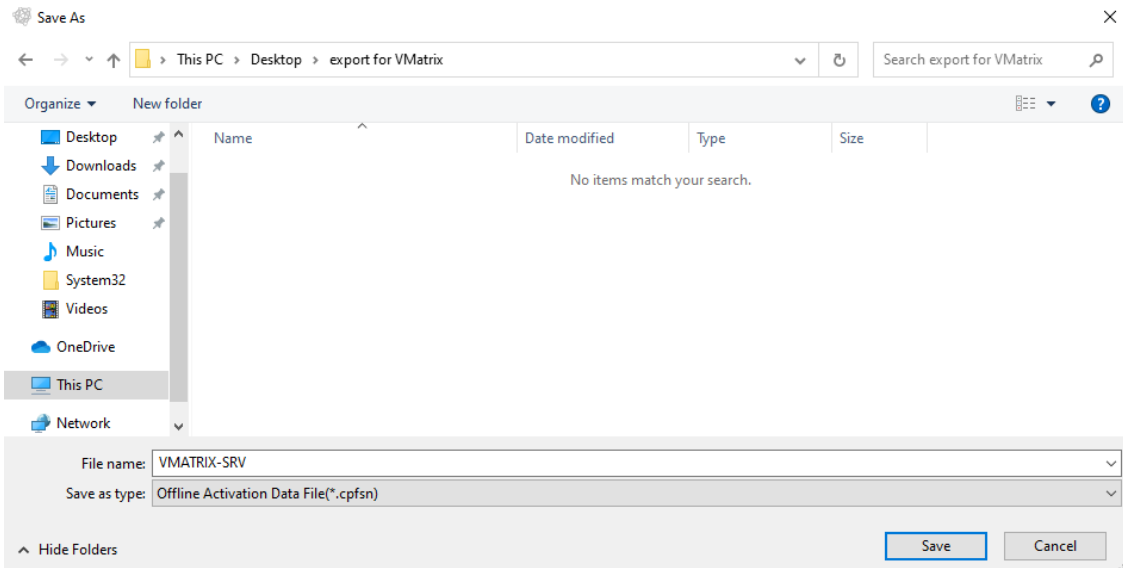


4. در پنجره باز شده، لیست دستگاه های شما به نمایش درآمده است. برای رجیستر کردن دستگاه های خود بر روی Export کلیک کرده و خروجی آن را برای شرکت آرتا ویژن رها ارسال کنید. کارشناسان شرکت عملیات رجیستری را برای شما انجام می دهند.

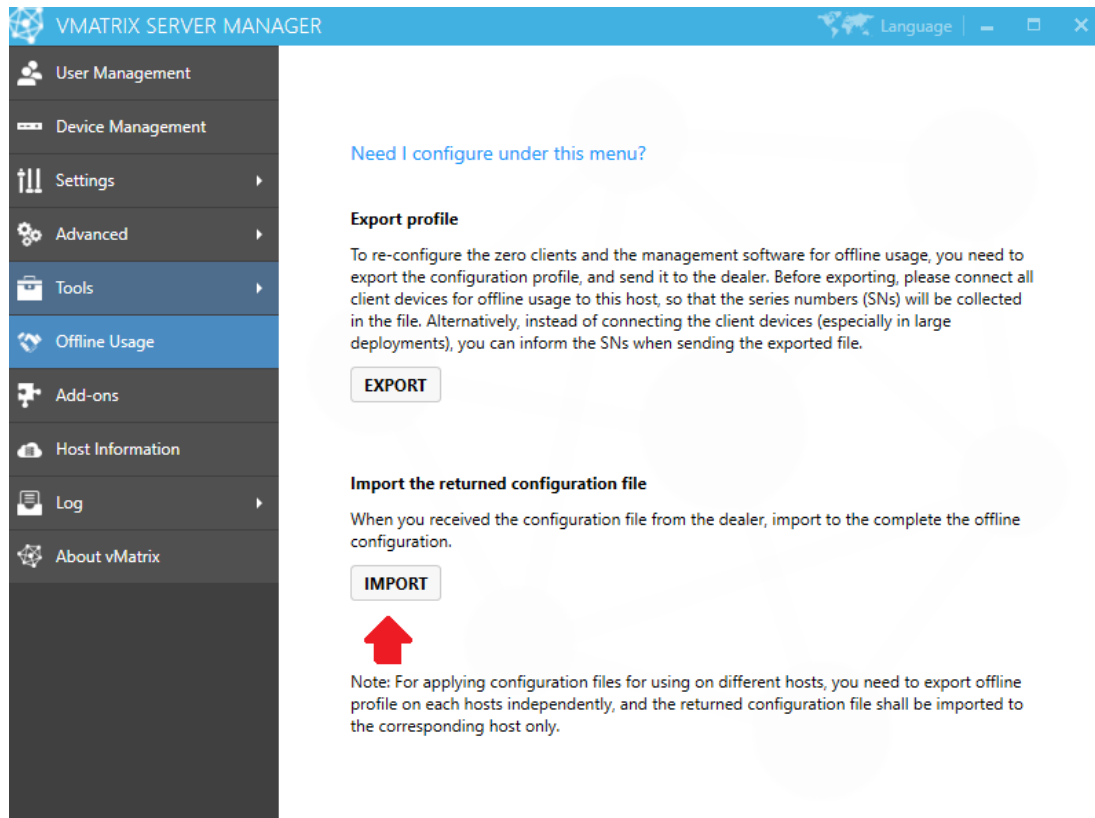




5. محل ذخیره فایل را تعیین کنید.



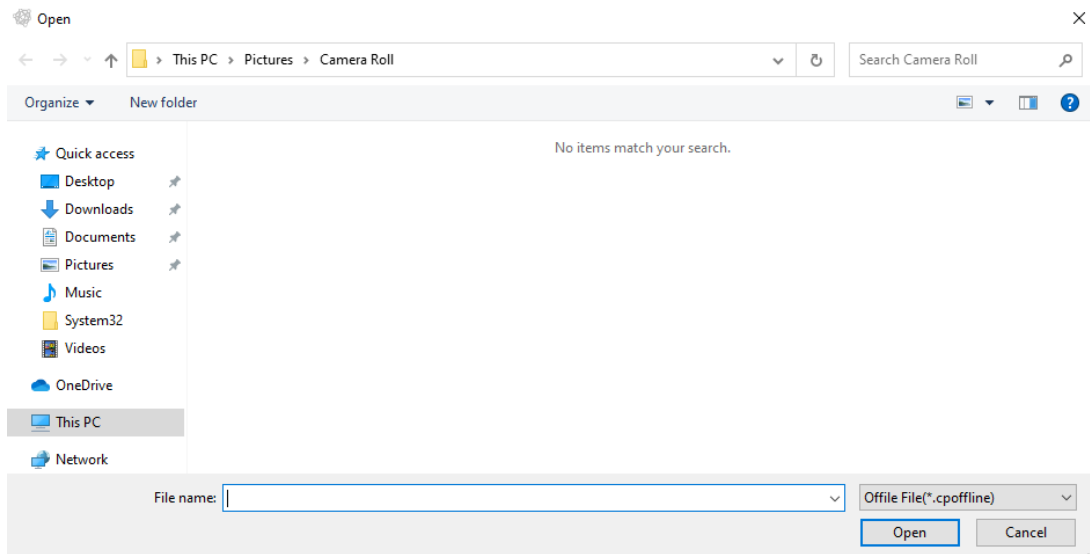
6. پس از دریافت فایل از شرکت آرتا ویژن رها، وارد Offile Usage شوید، بر روی Import کلیک کنید عملیات رجیستری دستگاه های شما تکمیل شود.





مجموعه شرکت های مهندسی دانش بنیان رها

7. سپس در پنجره باز شده، فایل دریافتی را انتخاب کنید.



**نکته بسیار مهم**

دستگاهها به مدت 1 سال رجیستر می شوند. بعد از گذشت زمان رجیستری، باید مراحل بالا را مجدداً طی کنید.