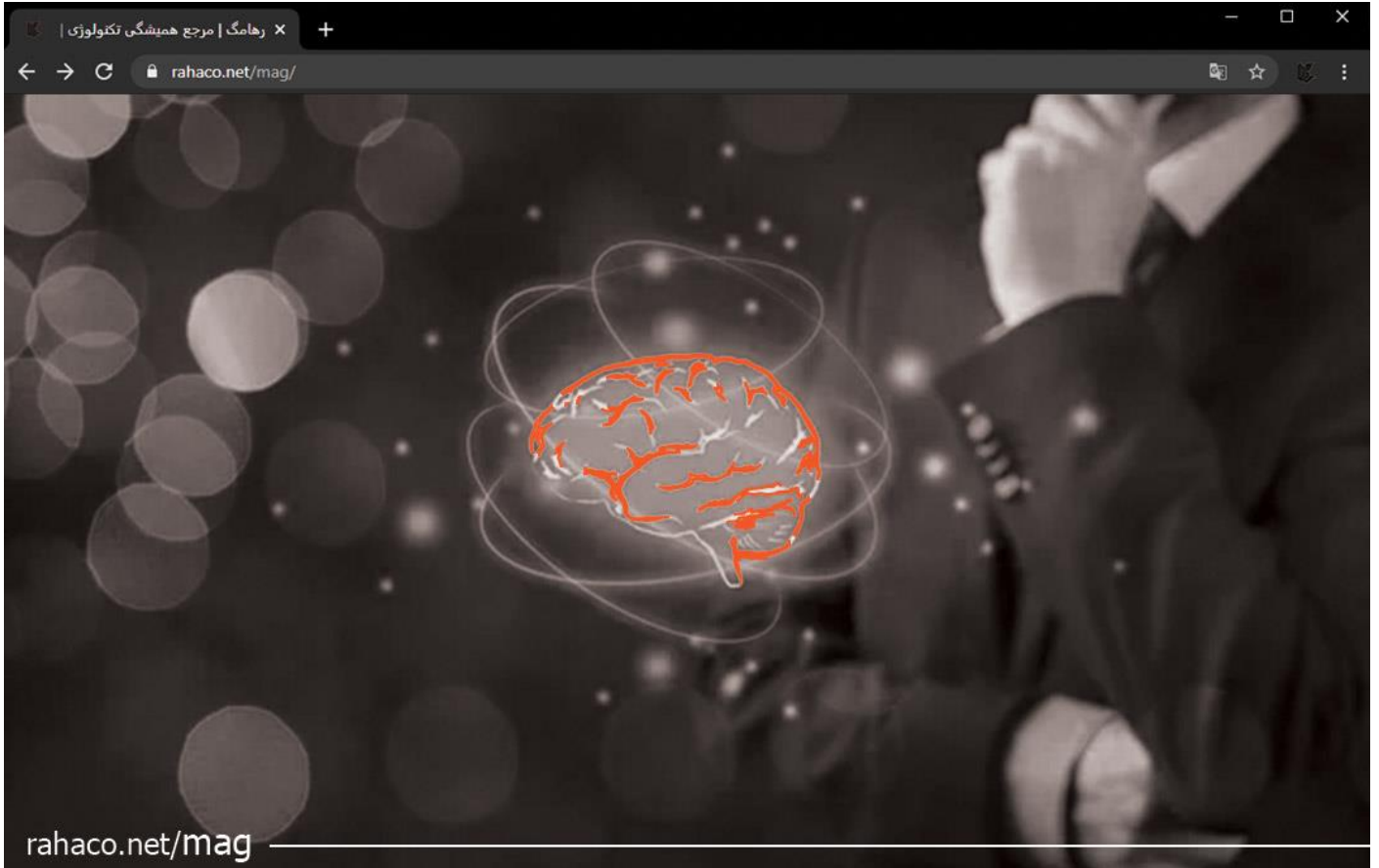




مجموعه شرکت های مهندسی دانش بنیان رها

وایرفریم چیست و چه کاربردی در طراحی صفحات وب دارد؟

شرکت رهاکو



فهرست

وایرفریم چیست؟ 3

3 نحوه طراحی وایرفریم چگونه است؟

3 سطح جزئیات وایرفریم ها به چه صورت است؟

4 چرا از طراحی Wireframe استفاده می شود؟

5 از چه ابزارهایی برای ایجاد وایرفریم استفاده می شود؟

5 مزایای وایرفریم چیست؟

نتیجه گیری 6



امروزه طراحی دیجیتال به یکی از پرطرفدارترین رشته های موجود در دنیای مدرن تبدیل شده و به دلیل شاخه های فراوانی که دارد، برای هر شخصی می تواند شرایط شغلی مناسبی را فراهم کند. از طراحی گرافیکی یا طراحی هویت بصری محصول تا طراحی تجربه ی کاربری، همه در حال پیشرفت هستند و همواره افراد جدیدی را به سمت خود جذب می کنند.

Wireframe یا نمونه سازی بخش مهمی از فرایند طراحی است که اغلب هم توسط با تجربه ترین طراحان نیز نادیده گرفته می شود. ترسیم Wireframe می تواند دقیقاً بخش های مختلف و عناصر به کار گرفته شده را به صورت خام یا بصری به نمایش درآورد و کار را برای خود طراح و کارفرمای پروژه آسان تر نماید و ارتباط بین طراح و مشتریان را دو برابر بیشتر می کند. استفاده از چارچوب و ایرفریم، بهترین راه برای مرتب کردن ایده هاست. یکی از اصول اولیه در طراحی و توسعه وب سایت، ایجاد Wireframe است. در ادامه مقاله به توضیحات بیشتر درباره Wireframe می پردازیم.

وایر فریم چیست؟

وایر فریم یک طرح کلی دو بعدی از یک صفحه وب یا برنامه است. Wireframe یک نمای کلی از ساختار صفحه، طرح بندی، چیدمان اطلاعات، عملکرد و رفتارهای مورد نظر ارائه می دهد. بسته به جزئیات مورد نیاز می توان Wireframe را به صورت دستی یا دیجیتالی ایجاد کرد. در اصل Wireframe یک طرح اولیه یا اسکلت طراحی برای کمک به طراحان تجربه کاربری UX و برنامه نویسان، در مورد ساختار وب سایت یا نرم افزارهای در حال ساخت است. در واقع، برای آنکه بتوانید ایده های اولیه طراحی و تولید وب سایت و نرم افزار را به نمونه اولیه تبدیل کرده و آن ها را تست کنید، باید از Wireframe استفاده کنید.

این چارچوب سیاه و سفید، نمای کاملی از ساختار صفحه، محل قرار گیری عناصر صفحه، طرح بندی، معماری اطلاعات و پیمایش کاربران وب سایت را مشخص می کند. از آنجا که این چارچوب ها، اولین قدم در فرآیند طراحی به حساب می آیند، از رنگ و گرافیک کمتری برخوردارند، بنابراین می توانید به جزئیات توجه بیشتری داشته باشید.

نحوه طراحی وایر فریم چگونه است؟

به طراحی و رسم Wireframe، وایر فریمینگ گفته می شود. طراحی وایر فریمینگ بعد از مراحل از جمله جمع آوری اطلاعات، آنالیز داده ها، تعیین ویژگی ها و قابلیت های محصول انجام می شود. پس از مشخص شدن صفحات محصول با توجه به امکانات آن، طراحی Wireframe انجام می شود. توجه داشته باشید که طراحی Wireframe به دو صورت امکان پذیر است:

- طراحی Wireframe با کاغذ و قلم
- رسم و طراحی Wireframe با استفاده از نرم افزارهای طراحی

سطح جزئیات وایر فریم ها به چه صورت است؟

اصطلاح سطح جزئیات Level of detail تعداد جزئیات یک Wireframe محسوب می شود. هر چه یک Wireframe از نظر ظاهری و عملکردی به طراحی نهایی شباهت بیشتری داشته باشد، سطح جزئیات آن بیشتر است و هر چه Wireframe



ساده تر باشد سطح جزئیات آن کم تر است. به طور کلی Wireframe به سه دسته تقسیم می شود: جزئیات کم، جزئیات متوسط و جزئیات زیاد.

Low-fidelity Wireframes یا نمونه سازی با جزئیات کم

این نوع وایرفریم ها که به low-fi معروف هستند، همان طور که از نام آنها مشخص است دارای کمترین سطح از جزئیات هستند و بیشتر با هدف حفظ ایده های اولیه، جانمایی اولیه المان های مختلف رابط کاربری در صفحه و نمایش کلیات هر صفحه طراحی می شوند. معمولا این نوع از وایرفریم ها برای ارائه به کاربر یا کارفرما استفاده نمی شوند و مخاطب آنها طراحان یا تیم های طراحی هستند که معمولا از خودکار و کاغذ استفاده می کنند.

Mid-fidelity Wireframes یا نمونه سازی با جزئیات متوسط

رایج ترین نوع نمونه سازی هایی که مورد استفاده طراحان قرار می گیرد Mid-fidelity Wireframes یا Low-fidelity Wireframes هستند. در این نوع از نمونه سازی از سطح جزئیات بیشتری نسبت به Low-fidelity Wireframes استفاده می شود. برای مثال در این نوع Wireframe متن ها به صورت مشخص تری نوشته می شوند در حالی که در Low-fidelity Wireframes بسیاری از متن ها را با خطوط موج رسم می کنند. هر چند که در این نوع Wireframe جزئیات سطح بیشتری دارند اما بازهم مواردی مانند: تصاویر و رنگ ها جایی ندارند و ابعاد هم چندان رعایت نمی شود. Mid-fidelity Wireframes با استفاده از ابزارهایی مانند: قلم، کاغذ و یا نرم افزارهای طراحی رسم می شوند.

High-fidelity Wireframes یا وایرفریم با جزئیات بالا

High-fidelity Wireframe جزء با کیفیت ترین و با جزئیات ترین نوع Wireframe می باشد که طبیعتا طراحان باید زمان بیشتری را صرف طراحی کنند. حتی در این نوع هم، امکان استفاده از رنگ ها وجود ندارد و فقط طراحان می توانند از یک طیف رنگی (مثلا آبی پر رنگ تا کم رنگ) استفاده کنند. عموما از این نوع Wireframe که با استفاده از نرم افزارهای مختلف طراحی می شوند، با هدف ارائه طرح به افرادی مانند کارفرما و یا برگزاری تست های مختلفی مانند کاربرد پذیری استفاده می شود. این نوع Wireframe به دلیل اینکه باید زمان بیشتری برای طراحی صرف شود که فقط با استفاده از نرم افزارهای طراحی قابل ترسیم هستند. البته طراحان استفاده از Mid-fidelity Wireframes را ترجیح می دهند. ناگفته نماند که برای رسم و طراحی High-fidelity Wireframe می توان از کیت های آماده طراحی Wireframe استفاده کرد.

چرا از طراحی Wireframe استفاده می شود؟

عملیات نمونه سازی یا Wireframe اولین گام در فرایند طراحی وب بشمار می رود. اغلب در طراحی وب به این صورت است که طرح های ساده را با یک ذهنیت قبلی طراحی می کنند، اما برای طراحی های پیچیده و بزرگ از روش Wireframe برای معین کردن بخش های مختلف استفاده می شود تا مشخص شود که صفحه ها و عناصر باید چگونه و با چه هدفی در طراحی کنارهم قرار بگیرند. ایجاد Wireframe شما را قادر می سازد تا ایده های خود را به شکل تصویر بر روی کاغذ پیاده کنید و به صورت شفاهی و تصویری می توانید رابط کاربری ایجاد شده را راحت تر به مشتری نمایش دهید. Wireframe یک راهنمای



تصویری کامل از رابط کاربری وب سایت قبل از شروع طراحی است که چهارچوب کلی سایت را مشخص می کند که معمولا طراحان حرفه ای این مورد را در کار خود لحاظ می کنند.

از چه ابزارهایی برای ایجاد وایرفریم استفاده می شود؟

اولین و ساده ترین ابزار برای ایجاد Wireframe کاغذ و قلم است که به راحتی می توان آن را تهیه کرد. اما اگر یک طراح بخواهد از ابزارهای دیجیتالی استفاده کند، در ادامه به چهار تا از بهترین ابزارهای Wireframe می پردازیم:

نرم افزار Adobe XD

با استفاده از امکانات Adobe XD می توانید Wireframe تهیه کنید. همچنین با نرم افزارهای محبوب و مهم دیگر ادوبی مثل فتوشاپ و ایلاستریتور لینک شوید.

نرم افزار Sketchs

این نرم افزار بر خلاف سیستم پرداخت ماهیانه Adobe، فقط یکبار هزینه می کنید و به صورت دائمی می توانید از نرم افزار استفاده کنید. از ویژگی های دیگر این نرم افزار Open Source بودن آن است.

نرم افزار Principle

در پرنسپیل می توانید از انیمیشن ها هم در طرح مورد نظر استفاده کنید. اگر مشتری از شما انتظار داشته باشد انیمیشن اولیه ای هم در کارتان داشته باشید تا بتواند این جنبه از طرح را هم به صورت بصری ببیند، پرنسپیل راهکار مناسبی برایتان دارد.

نرم افزار Figma

این نرم افزار هم مانند نرم افزارهای دیگر این لیست، امکانات کافی برای وایر فریمینگ را در اختیار شما می گذارد و طرح نهایی را تحویل می دهد. همچنین این نرم افزار اجازه ای کار گروهی بر روی پروژه را در اختیار تیم ها قرار می دهد.

مزایای وایرفریم چیست؟

- بهبود عملکرد سایت
- نمایش بهتر محتوا
- افزایش خلاقیت
- طراحی و ساخت یک سایت کارآمد
- ارائه یک تصویر اولیه به مشتری و کارفرما



نتیجه گیری

دلیل اصلی استفاده از وایرفریم این است که تمرکز اصلی یک طراح بر روی ایجاد بخش های مختلف سایت باشد که هر صفحه وب باید دارای چه قسمت هایی باشد و چه عناصری را در خود جای دهد. طراحی از طریق Wireframe می تواند یک راه حل بسیار عالی برای طراحی وب سایت و ایجاد یک نمونه اولیه از یک طرح کلی می باشد که بدون استفاده از فتوشاپ یا برنامه نویسی ایجاد می شود.